

# 2025年度 たましろの郷後援会 見学ツアー企画②

お待たせしました！たましろの郷・グループホーム畑中たましろ荘、そしてクラブかたつむりの見学ツアーのお知らせです。当後援会が支援している事業所はどんなところか見に行きましょう。なかまたちもお待ちしています。

## クラブかたつむり 見学ツアー

- 日 程 2月14日（土）13時半～15時45分（現地集合は13時45分）
- 集 合 JR 中央線 西国分寺駅北口（解散場所も同じです）
- 定 員 10名（先着順）
- 参加費 500円（送迎、お土産、保険料等）
- 内 容 活動紹介・交流（室内ゲーム・質問タイム）など

締切：2月9日（月）



## たましろの郷・グループホーム畑中たましろ荘 見学ツアー

- 日 程 2月10日（火）9時半～14時
- 集 合 JR 青梅線 東青梅駅 南口エレベーター前
- 定 員 16名（先着順）
- 参加費 1,500円（送迎、ランチ、お土産、保険料等）
- 内 容 「たましろの郷」と「グループホーム畑中たましろ荘」の見学、なかまと交流、たましろの郷の給食など

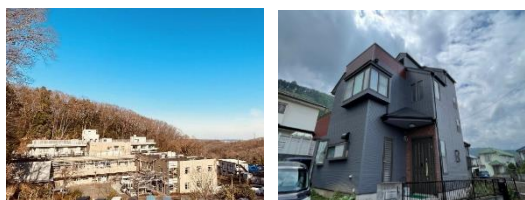
※参加人数が多い場合、2グループに分かれての施設見学、及びランチはお弁当になります。

締切：2月1日（日）

## 派遣センター・さくらんぼ 見学ツアー

10月7日に実施しました。ありがとうございます。

たましろの郷  
グループホーム畑中たましろ荘



聞こえと併せて他の障害がある「ろう重複者」を対象とした青梅にある障害者支援施設（長期・短期入所）とグループホームです

クラブかたつむり

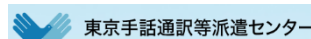


放課後や休日に主にろう学校や特別支援学校に通っているなかまが集まるための学童クラブです

さくらんぼ



地域の皆さんが自立した日常生活または社会生活を営むことができるよう支援するセンターです



手話通訳・要約筆記派遣や養成、コミュニケーション機器の貸与など聴覚障害者の暮らしをサポートするセンターです

お申込み・問い合わせ先 たましろの郷後援会

✉: tamashiro@deaf.tokyo ☎: 03-5464-6057 ☎: 03-5464-6055（通訳付）  
東京都渋谷区東1-23-3 東京聴覚障害者自立支援センター内